

## Dieser Mystery-Check beinhaltet:

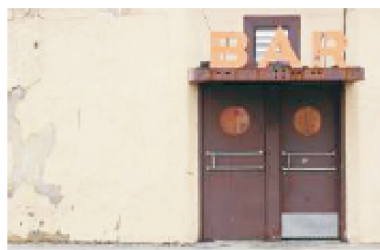
Qualitäts-Check "Speisen"

Getränke-Check

Freudlichkeits-Check



Objektzustand



Verkaufsförderungs-Check

Alleinstellungsmerkmal-Check

Veruntreuungs-Check  
(Bonbetrug)

### Merke

Staffelfech werden  
8 % der Einnahmen  
in der Tagesgastronomie  
veruntreut! 8 % Ihres Umsatzes!  
Oder besser Ihre 8 %ige Pacht!  
**Tendenz steigend!**

**Hilfe, mein Personal besteht mich!** -  
Verlässliche Zahlen gibt es keine über die wirtschaftlichen Auswirkungen der Mitarbeiterdelikte in der Gastronomie. Schätzungen gehen davon aus, dass zehn Prozent auf organisatorische Schwachstellen im Unternehmen und weitere zehn Prozent auf Mitarbeiterdelikte, Diebstahl, Unterschlagung und Veruntreuung zurückgehen.

## Mystery-Check erhöht die Kundenzufriedenheit und in dieser Konsequenz auch Ihre Umsätze!

Für wen ist dieser Check sinnvoll?



## Vorteile einer Beratung

Der umfassende Strukturwandel der Wirtschaft lässt den Bedarf an qualifizierter Beratung steigen. Auch mittelständige Betriebe holen sich inzwischen immer häufiger externen Rat. Eine immer größere Rolle spielen in der Gastronomie folgende Punkte:

Kein Grund zum ausruhen!

Es gibt immer was zu verbessern!



- Konzeptfindung
- Projektbegleitung
- Schwachstellenanalyse
- Vorschläge zur Umsatzverbesserung
- Unterweisung in Theorie und Praxis von Küchen- und Servicepersonal
- HACCP Schulung von Küchen- und Servicepersonal
- Motivationstraining des Personals, daraus resultierend
- Verbesserung des Krankenstandes
- Dienstplanelstellung
- Angebotsüberwachung
- Beschaffung von Service- und Küchengeräten
- Verkaufsförderung vor dem Gast
- Küchen-Geräte Planung
- Erstellen von Speisen- und Getränkekarten
- Personalplanung
- Erstellung von Arbeitsverträgen
- Vorschläge/Berechnung zur Vereinbarung von Löhnen und Gehältern
- Ständige Information über gesetzliche, sowie tarifliche Veränderungen im Lohnbereich
- Ausarbeitung von Marketingstrategien
- Urlaubs- oder Krankenvertretung der Geschäftsleitung
- Sicherheit in Total-Quality-Management (TQM)
- Lehrgänge in kreativem Gestalten von Tisch- und Restaurantdekorationen
- Computerschulung in Word und Excel
- Zusammenstellen von Lieferanten
- Kalkulation und Wareneinsatzkontrolle

## Testen Sie sich und wir zeigen Ihnen neue Wege zu mehr Umsatz!

Die W.H. Unternehmensberatung mit 30 jähriger Erfahrung in der Gastrobranche. Die W.H. Unternehmensberatung wurde gegründet, um der Gastrobranche betriebswirtschaftlichen Service mit den Schwerpunkten Projekt- und Krisenmanagementberatung, Rechnungswesen, Finanzierung, Vertragswesen sowie Existenzgründerberatung anzubieten.

Denn Markterfolg setzt noch immer Marktwissen voraus.

Der über die Jahre entstandene Konzept-Pool der W.H. Unternehmensberatung zeichnet das Unternehmen auch heute noch im Mitbewerberumfeld aus. Heute zählt die W.H. Unternehmensberatung zu den erfolgreichsten Consultant-Unternehmen in der Gastronomie und ist optimal für jede Aufgabenstellung Ihrer Kunden bundesweit vorbereitet.



Wolfgang Häger  
Chairman of the Board of Directors

Gastronomie mit Herz und Verstand aus einer Hand.

Starke Partner  
an unserer Seite

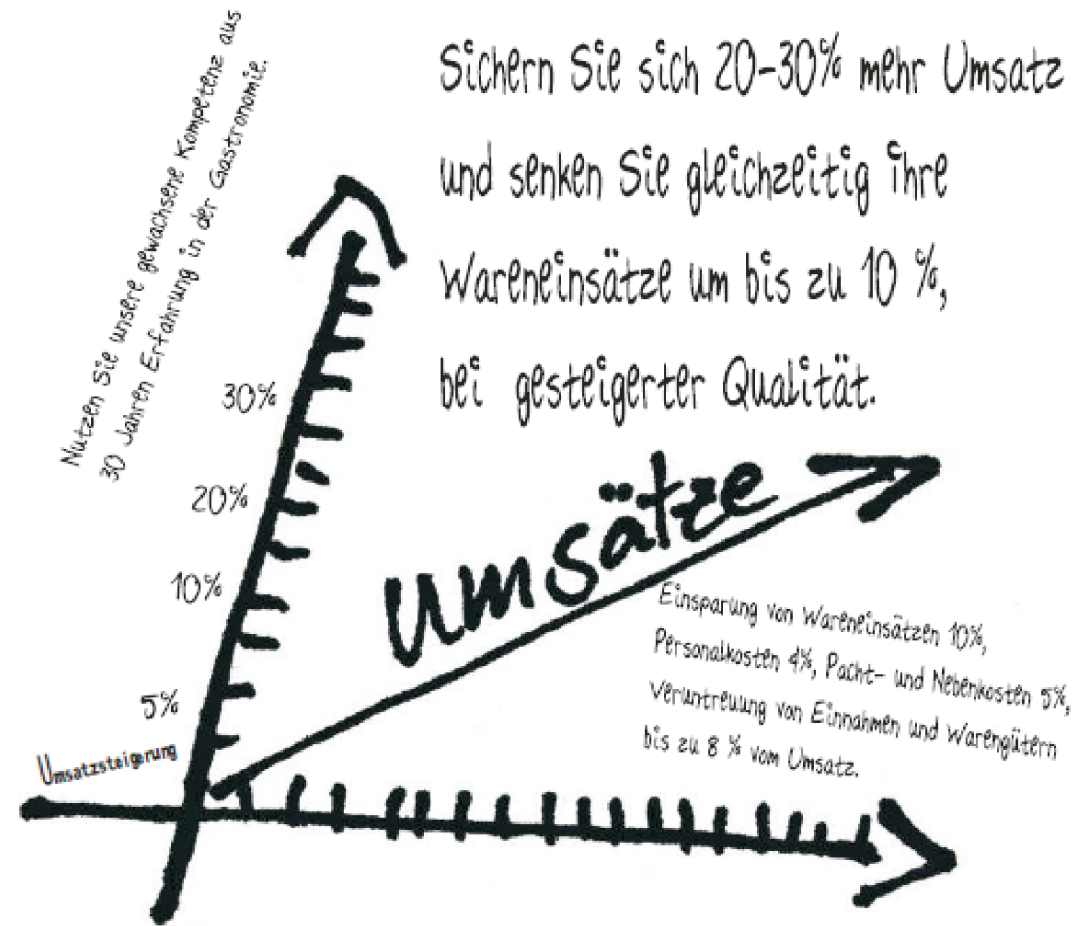


## REFERENZENZEN

- Ibis Hotel Koblenz
- Ailes Brauhaus Koblenz
- Rheinhotel Larus
- Abtei Himmerod
- Hotel Maurer
- Merziger Brauhaus
- Dorint Hotel Bad Neuenahr
- Villa Musica
- Brauhaus Castel
- Brauhaus Neuwied
- Schlüssel Düsseldorf
- Restaurant Brockenhaus
- Karls Wirtshaus Saarlouis
- Konzeptfabrik Bitburger Brauerei
- Landgasthof Roth
- Gemeinde Gersheim "lädt ein"
- Trampolino Kid's Indoor Park
- Königsbacher Brauerei Ausschank
- Ottweiler Brauhaus
- Schwimmschiff Vaterland
- Abteilung Gastronmarketing Karlsberg
- Ballettschule Ballerina
- Königsbacher Brauerei
- Vektrom Gastomesse Saarland
- Neunkircher Brauhaus
- Stadt Homburg
- usw.

# Mystery - Check GASTRONOMIE

Sichern Sie sich 20-30% mehr Umsatz und senken Sie gleichzeitig Ihre Wareneinsätze um bis zu 10%, bei gesteigerter Qualität.



**W.H.** Gastronomie & Marketing  
Unternehmensberatung  
An der Pausenburg 34, 56077 Koblenz, Telefon: 0261-962 9230, Mobil 0171-310 1313

[www.wh-unternehmensberatung.de](http://www.wh-unternehmensberatung.de)